

# COMUNE DI SAN CASCIANO VAL DI PESA - PIANO OPERATIVO - QUADRO CONOSCITIVO

## Analisi del Patrimonio edilizio nel territorio aperto

Responsabile del progetto: prof. Arch. GIAN FRANCO DI PIETRO

Collaboratori: arch. D. Donatini, arch. R. Monaci, arch. G. Pessina

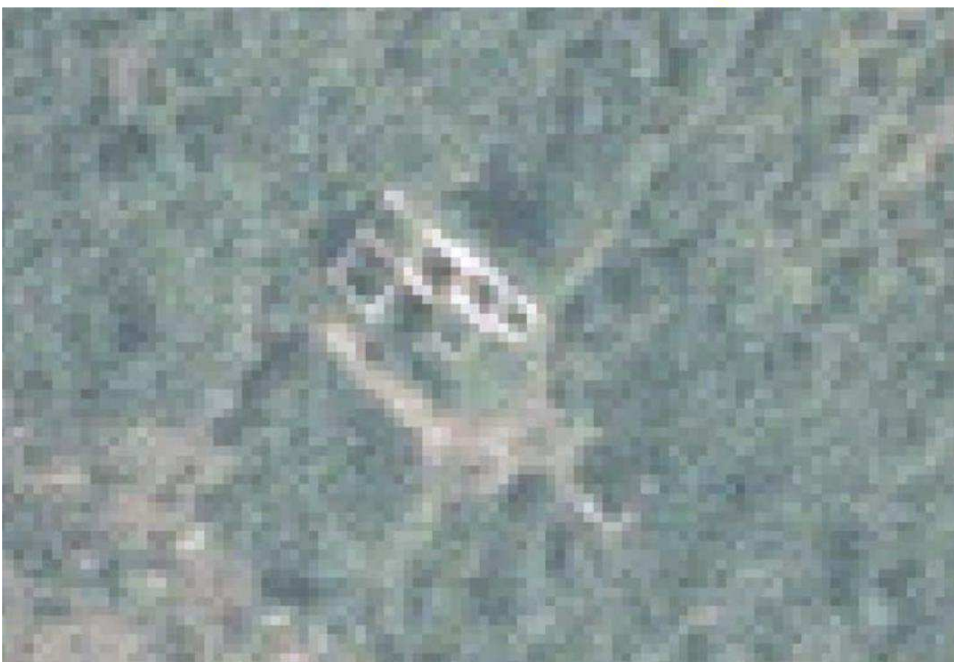
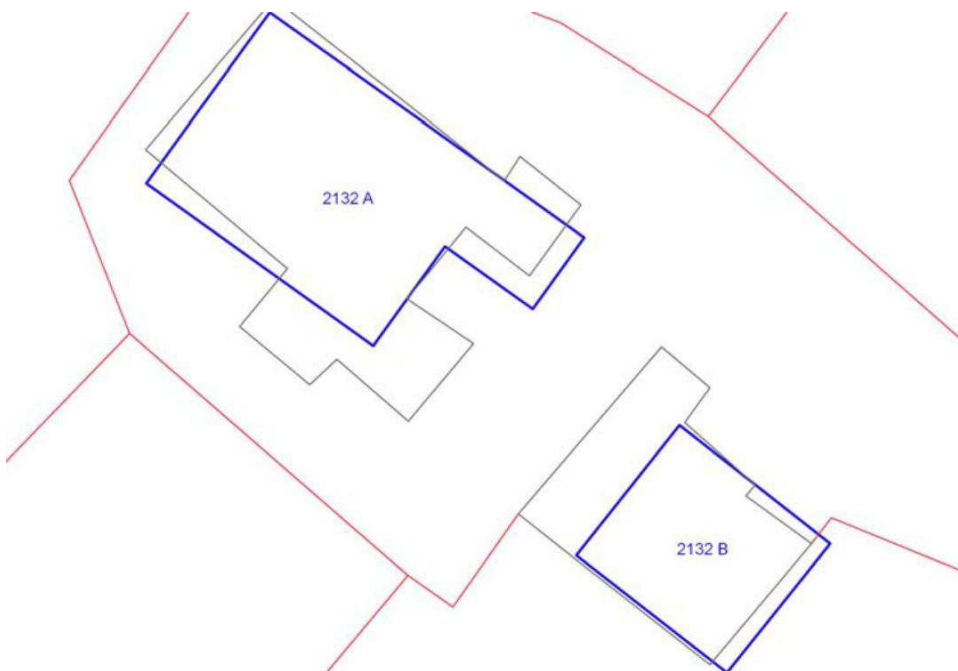
**SCHEDA N. 2132**

Toponimo ed indirizzo C. Mandorlo Via Valigondoli s.n.c.

Schede 1985: n. 02/ 576

CTR 1:5000: foglio n. 275163

NCT: foglio/particella 101/7;101/9



	OGGETTO	*
A	casa colonica	RV
B	fienile con carraia	SV

(\*)Valore: RV: rilevante; V: medio; CC: compatibile con il contesto; SV: scarso; N: nullo

Data rilievo: 03/03/03

<b>USO ATTUALE</b>		
A	Inutilizzato	
B	Inutilizzato	
Note A: Rudere; B: Rudere		
<b>ALTERAZIONI TIPOLOGICHE</b>		
A	Assenti	
B	Assenti	
Note		
<b>ALTERAZIONI ARCH. ESTERNE</b>		
A		
Coperture	assenti	
Gronde e cornicioni	assenti	
Comignoli	assenti	
Intonaci	assenti	
Muri a faccia vista	assenti	
Aperture	assenti	
Infissi e persiane	assenti	
Elementi costruttivi/decorativi	assenti	
Elementi aggettanti (tettini)	assenti	
B		
Coperture	assenti	
Gronde e cornicioni	assenti	
Comignoli	assenti	
Intonaci	assenti	
Muri a faccia vista	assenti	
Aperture	assenti	
Infissi e persiane	assenti	
Elementi costruttivi/decorativi	assenti	
Elementi aggettanti (tettini)	assenti	
<b>STATO DI CONSERVAZIONE</b>		
A	Pessimo	
B	Pessimo	
<b>VALORE</b>		

A	Rilevante		
B	Scarso		
<b>AREA DI PERTINENZA</b>		Valore complessivo: Medio	
	Aperta		
<b>ALTERAZIONI AREA DI PERTINENZA</b>		Alterazioni complessive: assenti	
	Pavimentazione	assenti	
	Muri a retta in c.a.	assenti	
	Arredo (lumi;gazebo;..)	assenti	
	Vegetazione incongrua	assenti	
	Garage/rimessa interrata	assenti	
	Box	assenti	
	Parcheggi	assenti	
	Baracche precarie	assenti	
<b>VISIBILITA'</b>			
Dalla rete stradale			



